

COMUNE DI SASSETTA
 Provincia di Livorno
 AREA 1 - ASSETTO DEL TERRITORIO ED AMBIENTE
 UFFICIO AMBIENTE E PIANIFICAZIONE

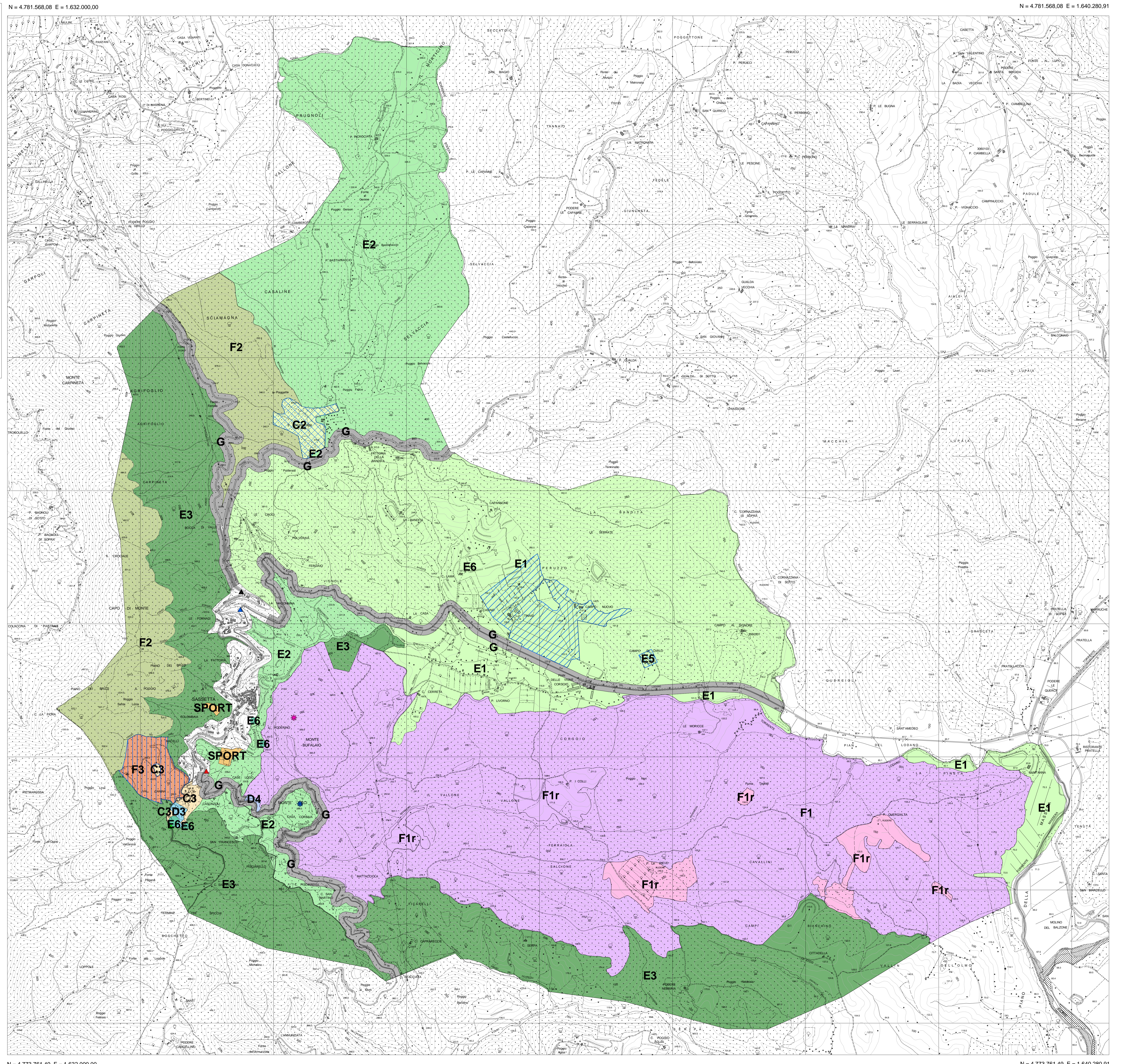
**NUOVO PIANO REGOLATORE GENERALE
 PIANO STRUTTURALE**
 (artt.23 e 24 L.R. n.5/1995)

QUADRO CONOSCITIVO A LIVELLO COMUNALE
 DELLE RISORSE INDIVIDUATE DAL P.T.C.

CARTA DEL P.R.G. VIGENTE
 TAVOLA N.3
 DISCIPLINA URBANISTICA APPROVATA
 Adottata con delibera C.C. n.27 del 29 sett. 2000
 Approvata con delibera C.C. n.21 del 21 ago. 2001

Progettazione:
 Tecnici incaricati, Prof. Arch. Romano Viviani e Arch. Silvia Viviani
 Responsabile di Area, Geom. Alessandro Guarguaglini

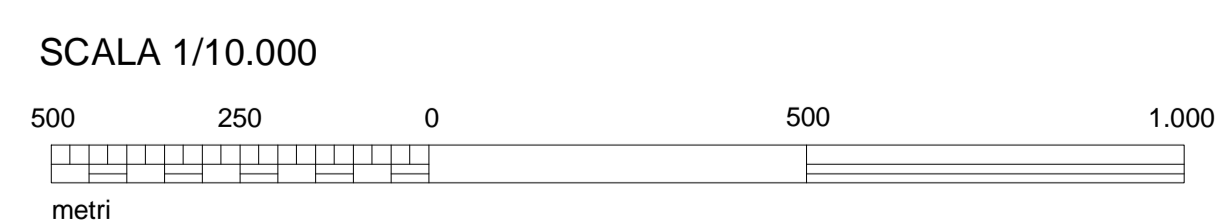
dicembre 2002



LEGENDA:

- Zona C2 artt.12-13 con P.d.L.
- Zona C3 art.13/bis
- Zona D3 art.15/bis
- Zona D4 art.15/ter
- Zona E1 sesta variante al P.R.G.
- Zona E2 sesta variante al P.R.G.
- Zona E3 sesta variante al P.R.G.
- Zona E5 art.17/ter
- Zona E6 art.17/quarter
- Zona F1 art.18 boschi
- Zona F1 art.18 radure
- Zona F2 art.19 parchi pubblici
- Zona F3 art.21 con P.d.L.
- Zona G art.22
- Zona sportiva, spazi pubblici, art.6
- P.R. zona E1
- P.R. zona E5
- P.d.L. zona C2
- P.d.L. zona F3
- TV servizio per ricetrasmisssioni - Monte Bufalaio
- TV servizio per ricetrasmisssioni - Monte Ceci
- Delimitazione centro abitato loc.Valcanina
- Delimitazione centro abitato loc.'Orto
- Delimitazione centro abitato loc.Fornaci
- Delimitazione centro abitato loc.La Madonnina

ESTRATTO DELLA CARTA TECNICA REGIONALE
 Coordinate piane nel sistema Gauss-Booga
 correzione in metri per ottenere le coordinate nel sistema U.T.M. (E.D. 1950): Delta N = +184 Delta E = -999948



N = 4.773.761,49 E = 1.632.000,00

N = 4.773.761,49 E = 1.640.280,91