

COMUNE DI SASSETTA  
Provincia di Livorno  
AREA 1 - ASSETTO DEL TERRITORIO ED AMBIENTE  
UFFICIO AMBIENTE E PIANIFICAZIONE

NUOVO PIANO REGOLATORE GENERALE  
PIANO STRUTTURALE  
(artt.23 e 24 L.R. n.5/1995)  
QUADRO CONOSCITIVO A LIVELLO COMUNALE  
DELLE RISORSE INDIVIDUATE DAL P.T.C.

CARTA DELLE ACQUE  
IDROGRAFIA, ACQUEDOTTI

Progettazione:  
Tecnici incaricati, Prof.Arch. Romano Viviani e Arch. Silvia Viviani  
Responsabile di Area, Geom. Alessandro Guarguaglini

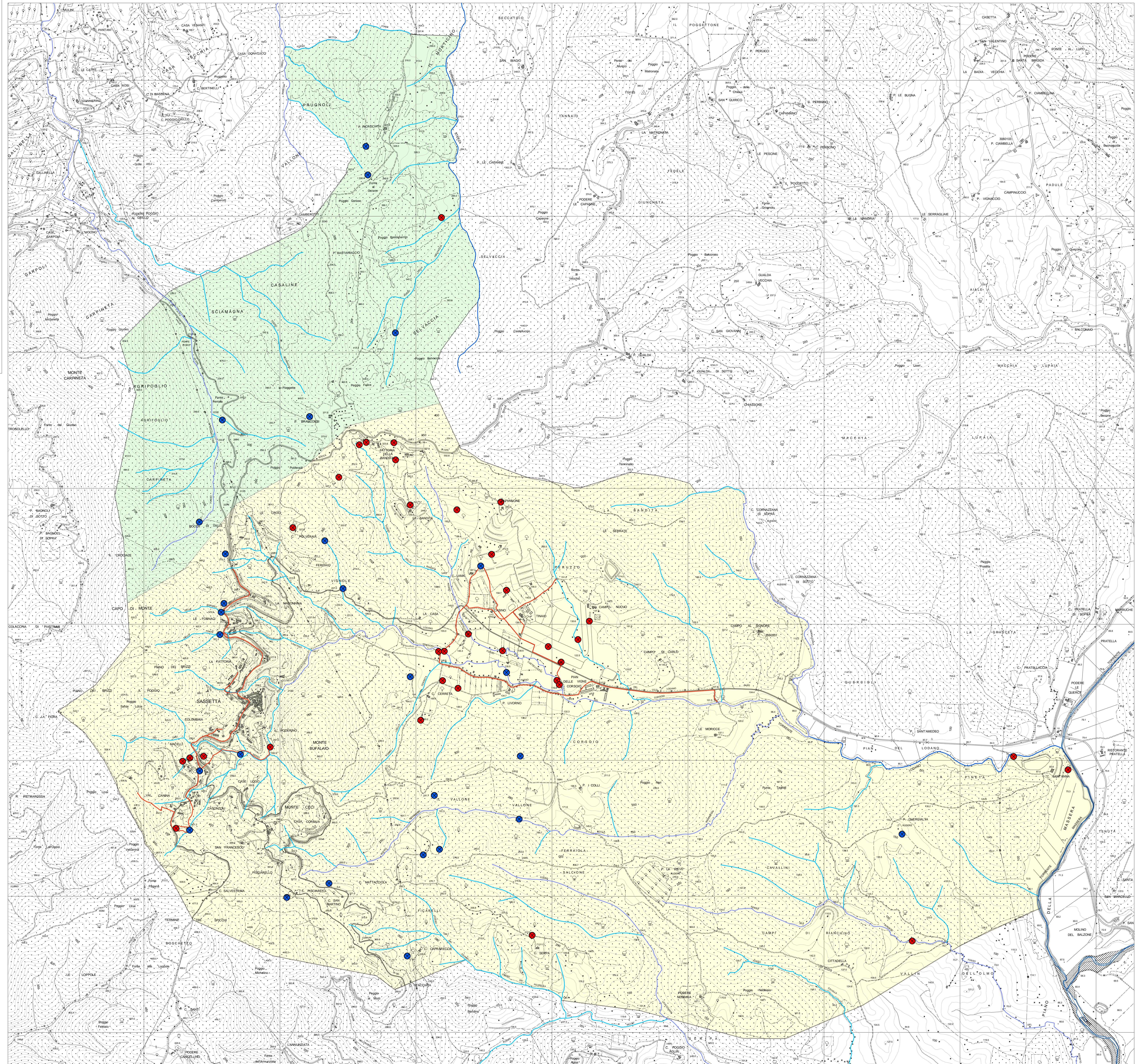
maggio 2005

Legenda:

- POZZO
- SORGENTE-FONTE
- Acquedotti pubblici
- Fiumi
- Torrenti principali
- Torrenti secondari
- Fossi principali
- Fossi secondari
- Manufatti acquedotto
- Invasi
- Piscine
- Delibera GRT 526/2002
- Area ricerca acque termo-minerali LR 86/94
- Bacino idrografico fiume Cecina
- Bacino idrografico fiume Cornia

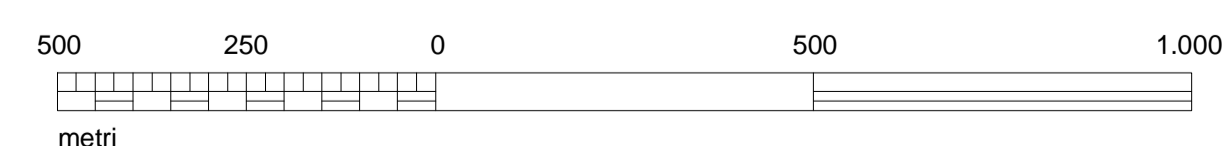
N = 4.781.568,08 E = 1.632.000,00

N = 4.781.568,08 E = 1.640.280,91



ESTRATTO DELLA CARTA TECNICA REGIONALE  
Coordinate piane nel sistema Gauss-Boaga  
correzione in metri per ottenere le coordinate nel sistema U.T.M. (E.D. 1950): Delta N = +184 Delta E = -999948

SCALA 1/10.000



N = 4.773.761,49 E = 1.632.000,00

N = 4.773.761,49 E = 1.640.280,91