

**COMUNE DI SASSETTA**  
Provincia di Livorno

AREA 1 - ASSETTO DEL TERRITORIO ED AMBIENTE  
UFFICIO AMBIENTE E PIANIFICAZIONE

**NUOVO PIANO REGOLATORE GENERALE**  
**PIANO STRUTTURALE**  
(artt.23 e 24 L.R. n.5/1995)







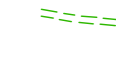
QUADRO CONOSCITIVO A LIVELLO COMUNALE  
DELLE RISORSE INDIVIDUATE DAL P.T.C.

**TAV. 4**  
**CARTA DELLE STRADE**

Progettazione:  
Tecnici incaricati, Prof.Arch. Romano Viviani e Arch. Silvia Viviani  
Responsabile Area 1, Geom. Alessandro Guarguaglini

dicembre 2002

**LEGENDA:**

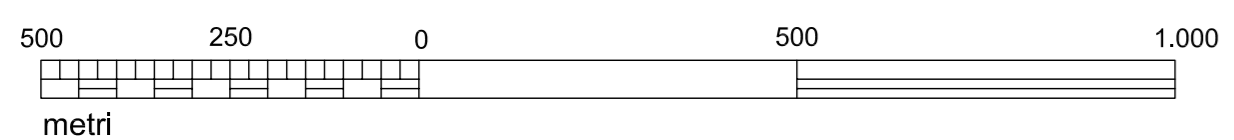
-  Strade Provinciali
-  Strade Comunali extraurbane
-  Strade Vicinali di uso pubblico
-  Superfici carrabili asfaltate
-  Centro abitato - art.4 C.d.S (Delibera G.C. n.110/1993)
-  Aree edificabili esterne al centro abitato - art.4 C.d.S (Delibera G.C. n.110/1993)
-  Altre strade non classificate, private sentieri, percorsi pedonali, ex mulattiere, ecc.

NOME STRADA	CLASSIFICAZIONE C.d.S.	TIPO	TRATTI	LUNGHEZZA COMPLESSIVA DELLA STRADA ALL'INTERNO DEL PERIMETRO COMUNALE (in metri)
Bosca di Villa N.329	C	provinciale	01-02-03-04-05-06	4.834
del Quattro Comuni 18	C	provinciale	02-07-71-73-112-113-114-15-16-17	6.767
del Lodano N.18	F	provinciale	71-08-09-10-73	0.864
del Lodano N.18	C	provinciale	72-18-19-20-21-22-23-24	0.864
del Lodano N.18	F	provinciale	06-72	0.870
di Valbarona	F	comunale	10-25-75-26-27-28	1.775
di Santa Caterina	F	comunale	11-26-30-31	0.325
dell'Innocenza	F	vicinale uso pubbl.	04-32-33	3.629
vecchia di Segnani	F	vicinale uso pubbl.	32-34	1.775
dei Tuli o Bernate	F	vicinale uso pubbl.	05-35	0.870
della Lama	F	vicinale uso pubbl.	20-36-37	0.864
della Vigna	F	vicinale uso pubbl.	21-36	0.246
del Crociale	F	vicinale uso pubbl.	08-77-38	1.158
di Santa Lucia o Poggi	F	vicinale uso pubbl.	27-39-40	2.858
del Poggio	F	vicinale uso pubbl.	30-74-41	0.766
di San Francesco	F	vicinale uso pubbl.	30-26	0.738
del Pischierello	F	vicinale uso pubbl.	31-16	1.434
del Conello	F	vicinale uso pubbl.	18-42-43-44-22	2.406
della Cappella	F	vicinale uso pubbl.	19-42	0.371
di Sant'Anna	F	vicinale uso pubbl.	13-45-46-47-48-49-50-51-45-66	7.079
di Cortina	F	vicinale uso pubbl.	14-45	0.420
della Cornata	F	vicinale uso pubbl.	43-48	1.179
di Colli	F	vicinale uso pubbl.	44-47	0.726
della Muriccia	F	vicinale uso pubbl.	23-49	0.312
di Nebbiaia	F	vicinale uso pubbl.	15-52-53-54	4.928
della Pieve	F	vicinale uso pubbl.	52-55	1.509
di Cittadella	F	vicinale uso pubbl.	48-56-57-58-59-40	3.065
di Bianchiano	F	vicinale uso pubbl.	53-58	0.302
Pieve - Querciale	F	vicinale uso pubbl.	57-61	1.036
delle Querciale	F	vicinale uso pubbl.	56-61-62-63-64-61	2.367
Querciale - Cittadella	F	vicinale uso pubbl.	63-67	1.287
Querciale - Suvereto	F	vicinale uso pubbl.	64-68	1.121
di Riboli	F	vicinale uso pubbl.	59-67-69	0.811
dei Voltri	F	vicinale uso pubbl.	69-70	1.028
di Tagliani	F	vicinale uso pubbl.	62-50	0.648
del Fabiano	F	vicinale uso pubbl.	03-07	0.701
di Valbarona	F	vicinale uso pubbl.	25-76	0.235
di Monte Caci	F	vicinale uso pubbl.	28-12	0.436
				65.810

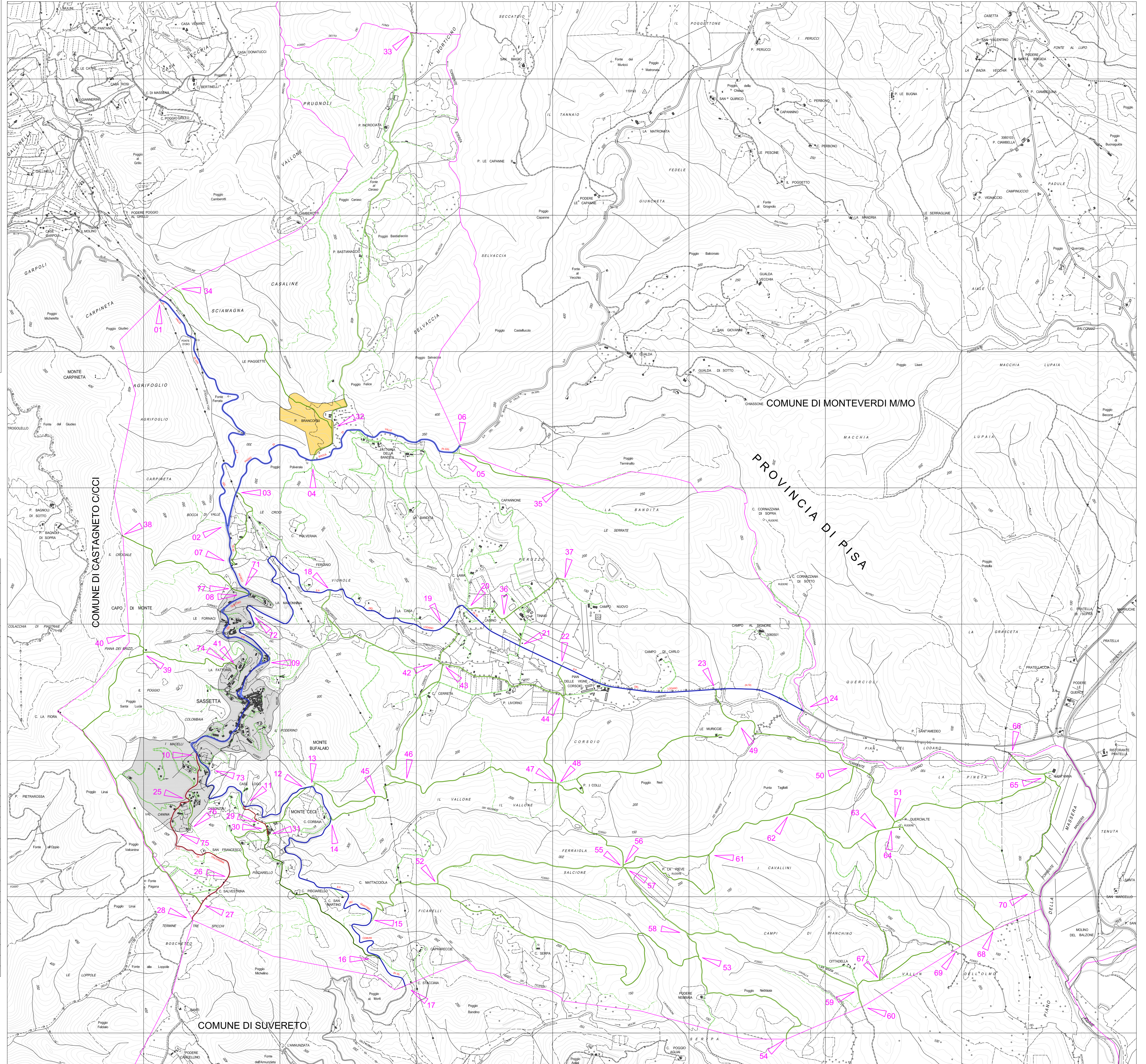
 Confini comunali

ESTRATTO DALLA CARTA TECNICA REGIONALE  
Coordinate plane nel sistema Gauss-Boaga  
Correzione in metri per ottenere le coordinate nel sistema U.T.M. (E.D. 1950):  
Delta N = + 184 Delta E = - 999948

SCALA 1/10.000



N = 4.781.568,08 E = 1.632.000,00



N = 4.773.761,49 E = 1.632.000,00

N = 4.781.568,08 E = 1.640.280,91

N = 4.773.761,49 E = 1.640.280,91