

COMUNE DI SASSETTA
Provincia di Livorno

AREA 1 - ASSETTO DEL TERRITORIO ED AMBIENTE
UFFICIO AMBIENTE E PIANIFICAZIONE

NUOVO PIANO REGOLATORE GENERALE
PIANO STRUTTURALE
(artt.23 e 24 L.R. n.5/1995)

QUADRO CONOSCITIVO A LIVELLO COMUNALE
DELLE RISORSE INDIVIDUATE DAL P.T.C.





CARTA DEI VINCOLI DI P.R.G. "NON EDIFICANDI"
E DELLE AREE PROTETTE

Progettazione:
Tecnici incaricati, Prof.Arch. Romano Viviani e Arch. Silvia Viviani
Responsabile di Area, Geom. Alessandro Guarguaglini



dicembre 2002

Legenda:

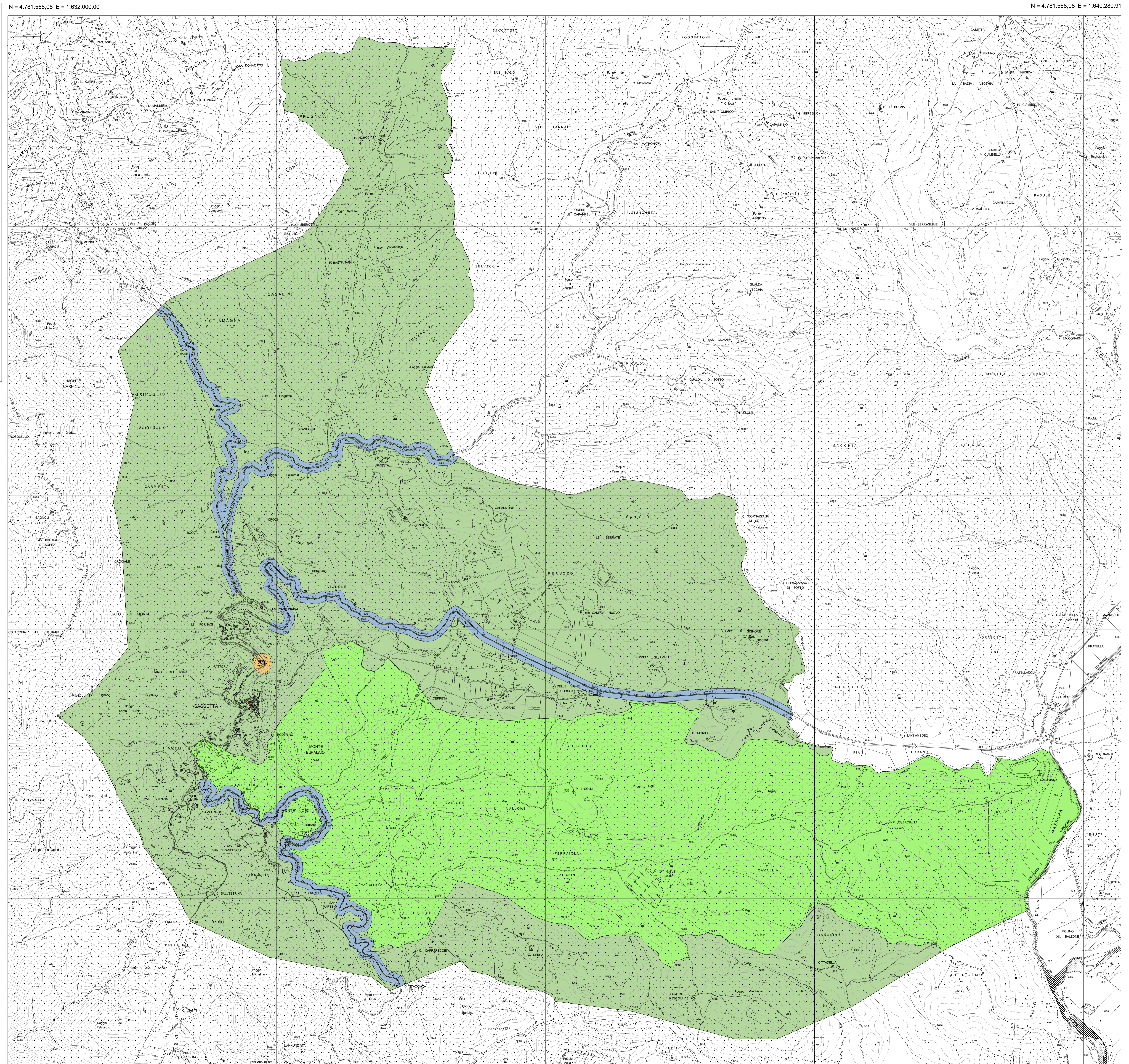
VINCOLI P.R.G. NON EDIFICANDI

-  Fascia di rispetto stradale (z.t.o. G del P.R.G. vigente, art.22 N.T.A.)
-  Cimitero comunale (z.t.o. H del P.R.G. vigente, art.23 N.T.A.)
-  Area di rispetto cimiteriale (z.t.o. G del P.R.G. vigente, art.22 N.T.A.)
-  Beni di particolare interesse storico ed artistico ex art.4 Legge 1089/1933 (Palazzo Montalvo)

AREE PROTETTE

-  Categoria A, DCR 296/1988
-  Categoria B-C-D, DCR 296/1988

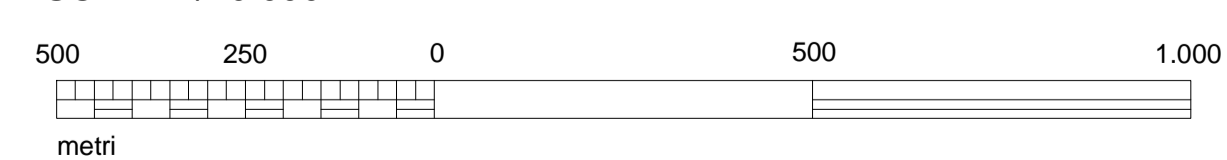
Le perimetrazioni delle aree protette s'intendono riferite
esclusivamente alle aree che risultano individuate nel
P.R.G. vigente come zone omogenee non urbanizzate
E. A. F.



ESTRATTO DELLA CARTA TECNICA REGIONALE

Coordinate piano nel sistema Gauss-Boaga
correzione in metri per ottenere le coordinate nel sistema U.T.M. (E.D. 1950): Delta N = +184 Delta E = -99948

SCALA 1/10.000



N = 4.773.761,49 E = 1.632.000,00

N = 4.773.761,49 E = 1.640.280,91