

NUOVO PIANO REGOLATORE GENERALE  
PIANO STRUTTURALE  
(artt.23 e 24 L.R. n.5/1995)

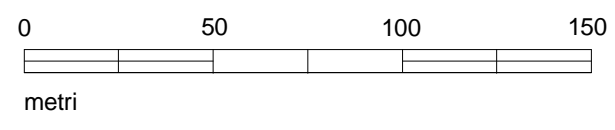
QUADRO CONOSCITIVO A LIVELLO COMUNALE  
DELLE RISORSE INDIVIDUATE DAL P.T.C.

CARTA DELLE ATTREZZATURE E  
DEI SERVIZI DI INTERESSE GENERALE

Progettazione:  
Tecnici incaricati, Prof.Arch. Romano Viviani e Arch. Silvia Viviani  
Responsabile Area 1, Geom. Alessandro Guarguaglini

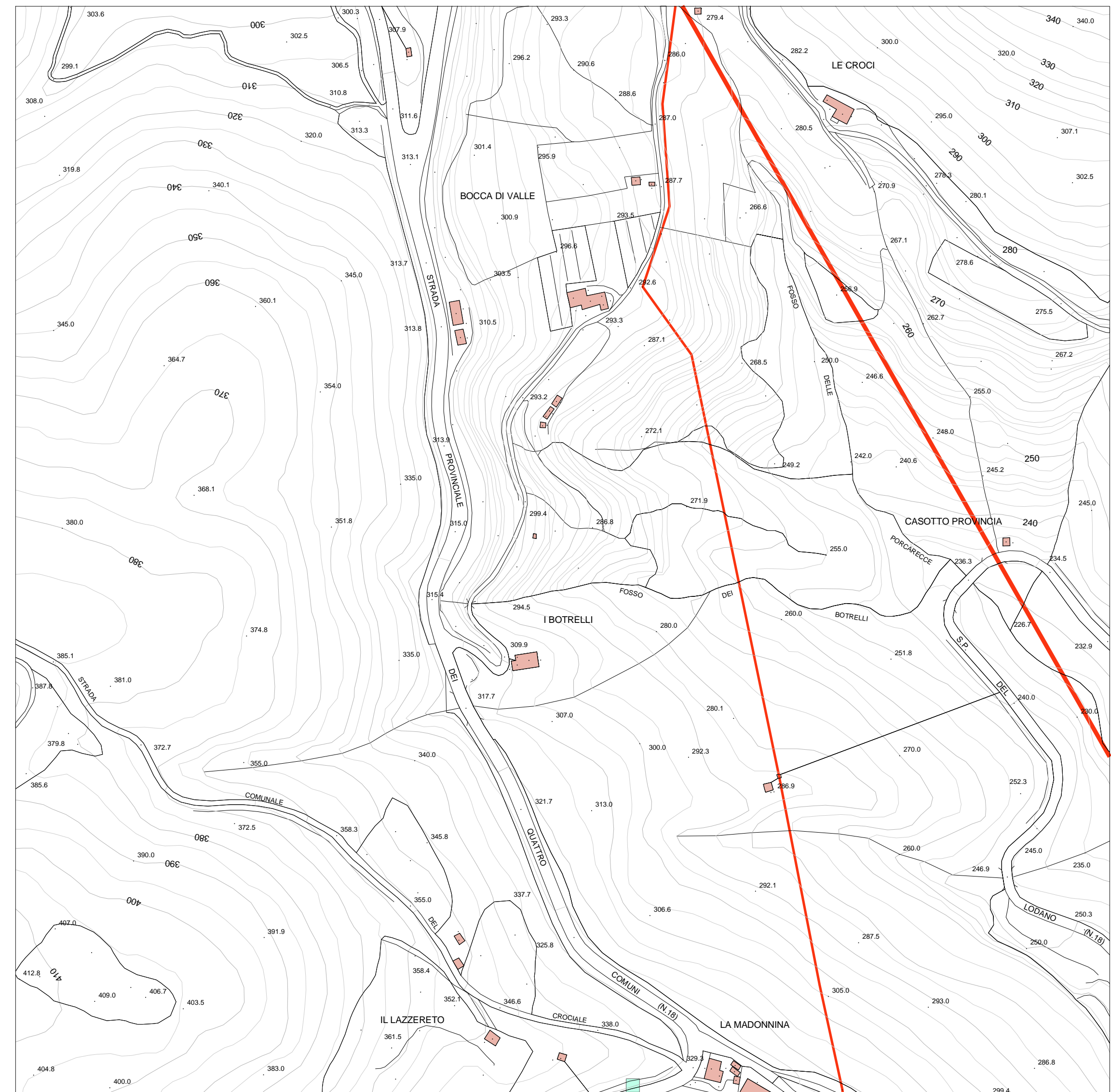
ESTRATTO DALLA CARTA TECNICA REGIONALE  
Coordinate statorie nel sistema Gauss-Boaga  
Correzioni in metri per ottenere le coordinate nel sistema UTM ED 1950:  
Delta N = + 184 Delta E = - 999948

SCALA 1/2.000



maggio 2006

N = 4.777.800 E = 1.633.400



N = 4.777.800 E = 1.634.000

Legenda:

Sedi

- Municipio
- Distretto socio-sanitario ASL
- Ambulatorio medico di base
- Scuole comunali
- Ufficio Postale
- Banca
- Farmacia
- Campo sportivo comunale
- Caserma carabinieri
- Cimitero comunale
- Informazioni turistiche ed informagiovani

Contentori

- Cassonetto rifiuti urbani CER 200301
- Cassonetto rifiuti plastiche CER 150102
- Cassonetto rifiuti carte CER 200101

Area

- Isola ecologica per rifiuti urbani

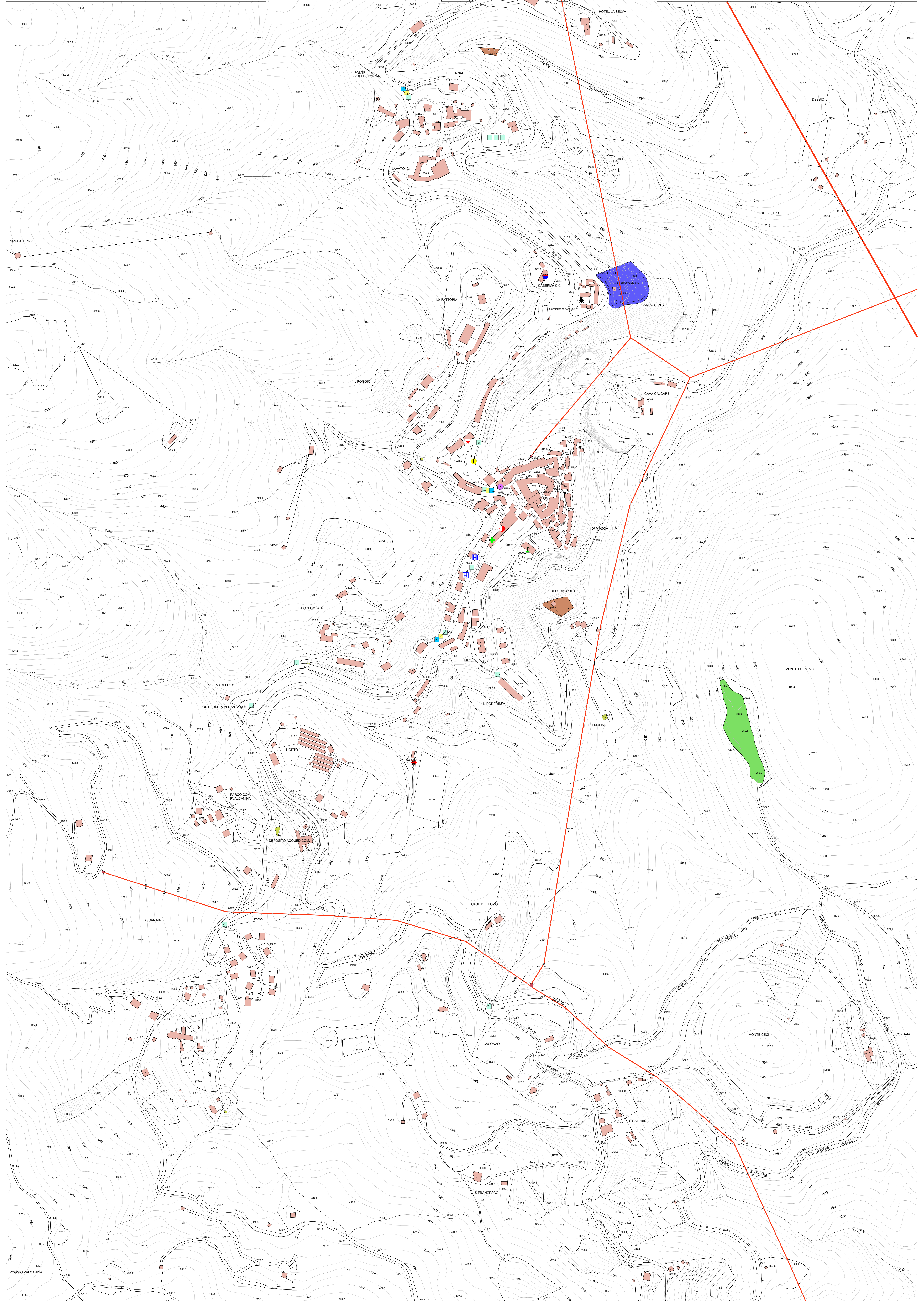
Reti

- Linea elettrica aerea AT delle Ferrovie dello Stato
- Linea elettrica aerea MT E.N.E.L.

Impianti

- Cabina E.N.E.L.
- Area stoccaggio GPL
- Deposito e stazione pompaggio acquedotto comunale
- Depuratore comunale scarichi fognari

N = 4.777.200 E = 1.633.000



N = 4.777.200 E = 1.634.400

N = 4.775.200 E = 1.633.000

N = 4.775.200 E = 1.634.400