

COMUNE DI SASSETTA  
Provincia di Livorno

AREA 1 - ASSETTO DEL TERRITORIO ED AMBIENTE  
Ufficio Ambiente e Pianificazione

NUOVO PIANO REGOLATORE GENERALE  
REGOLAMENTO URBANISTICO  
(articoli 52 e 55 L.R. n.1/2005)

TAVOLA N.12  
Definizione dei lotti edificabili  
nell'UTOE 4-Capoluogo

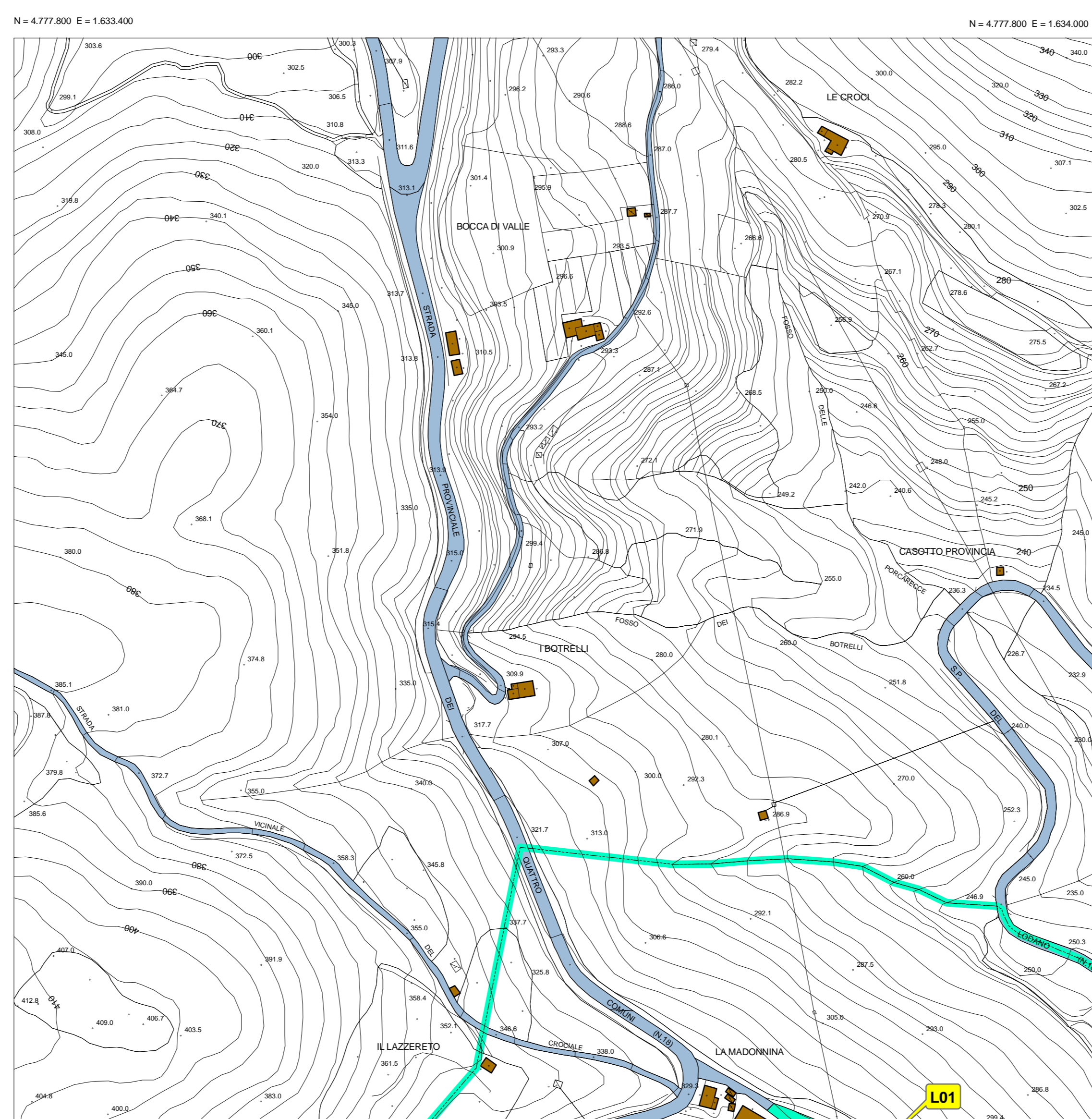
Progettazione:  
Tecnico incaricato, Arch. Silvia Viviani  
Responsabile di Area, Geom. Alessandro Guarguaglini

ESTRATTO DALLA CARTA TECNICA REGIONALE  
Coordinate piane nel sistema Gauss-Broga  
Conversione in metri per ottenere la coordinata nel sistema U.T.M. (E.D. 1982):  
Delta N = + 184 Delta E = - 999849

Unione dei fogli della C.T.R. in scala 1:2.000  
N.11023, 11021, 11029

SCALA 1:2.000

MARZO 2008



Legenda:

Perimetro UTOE 4-Capoluogo

Edificato esistente

Strade

DEFINIZIONE LOTTO

edificabile

edificato

L12 Definizione del codice del lotto per la ricerca tabellare nella tavola n.12/BIS

