

COMUNE DI SASSETTA  
Provincia di Livorno

AREA 1 - ASSETTO DEL TERRITORIO ED AMBIENTE  
Ufficio Ambiente e Pianificazione

NUOVO PIANO REGOLATORE GENERALE  
REGOLAMENTO URBANISTICO  
(articoli 52 e 55 L.R. n.1/2005)

TAVOLA N.13  
Indagini geologico-tecniche  
CARTA DELLA FATTIBILITA'

Progettazione urbanistica:  
Tecnico incaricato, Arch. Silvia Viviani  
Responsabile di Area, Geom. Alessandro Guarguaglini

Indagini:  
Tecnico geologo incaricato, Dott. Enrico Tesi  
con studio in Venturina - Campiglia Maritima (LI)  
Via della Fiera n.1/A, tel. 0565955749

ESTRATTO DALLA CARTA TECNICA REGIONALE  
Coordinate piano nel sistema Gauso-Boga  
Conversione in metri per ottenere le coordinate nel sistema U.T.M. (E.D. 1950):  
Delta N = + 184 Delta E = - 999948

Unione di parte dei fogli della C.T.R. in scala 1/10.000  
N. 33044; 33050; 330710; 330600.

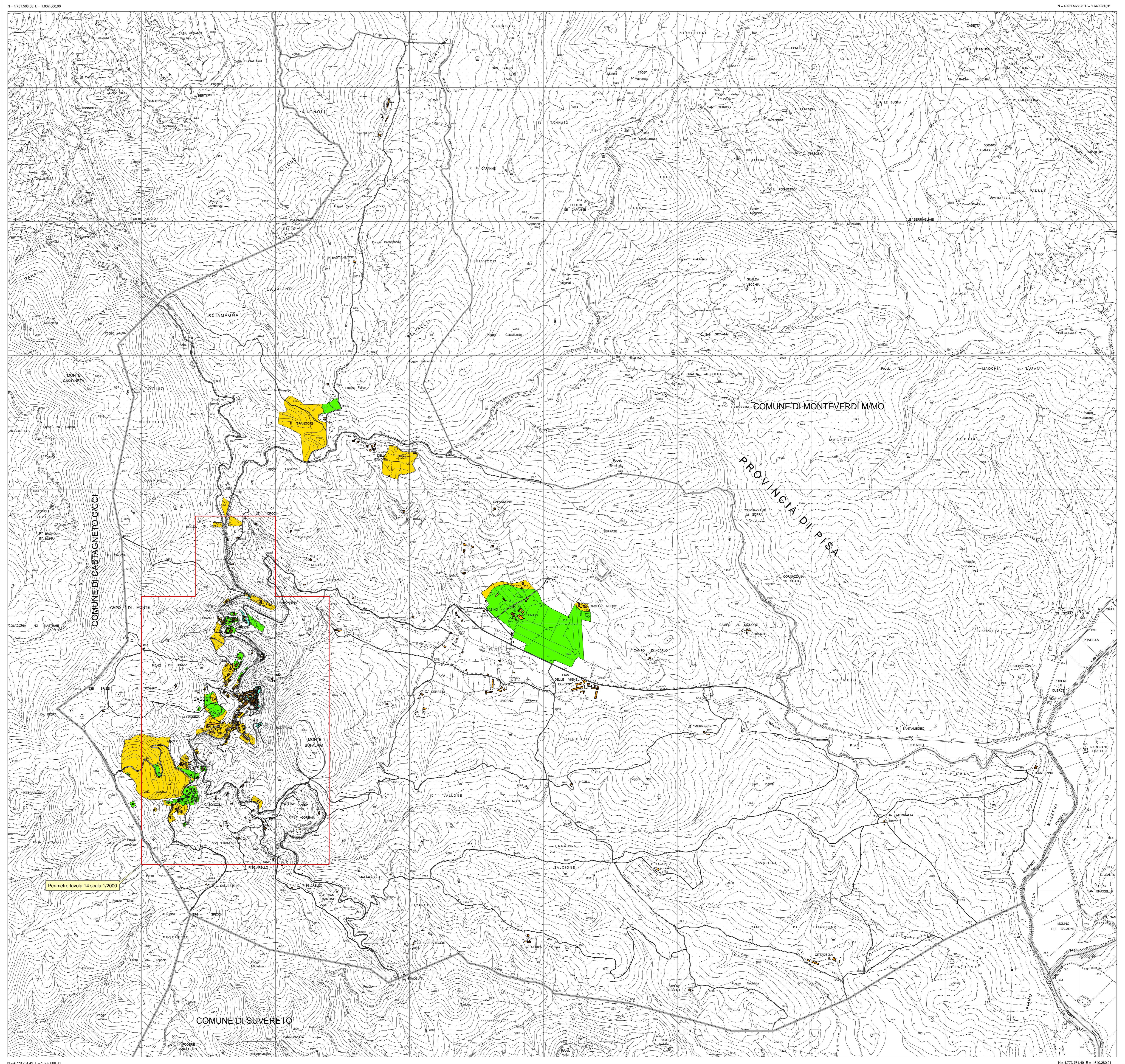
SCALA 1/10.000

marzo 2008

Legenda:

Classe e definizione

- 1 - Fattibilità senza particolari limitazioni
- 2 - Fattibilità con normali vincoli da precisare a livello di progetto
- 3 - Fattibilità condizionata
- 4 - Fattibilità limitata



Perimetro tavola 14 scala 1/2000

COMUNE DI SUVERETO