

COMUNE DI SASSETTA

Provincia di Livorno

AREA 1 - ASSETTO DEL TERRITORIO ED AMBIENTE
Ufficio Ambiente e Pianificazione

NUOVO PIANO REGOLATORE GENERALE
REGOLAMENTO URBANISTICO
(articoli 52 e 55 L.R. n.1/2005)

TAVOLA N.14
Indagini geologico-tecniche
CARTA DELLA FATTIBILITA'
nell'ingrandimento su CTR 1/2.000

Progettazione urbanistica:
Tecnico incaricato, Arch. Silvia Viviani
Responsabile di Area, Geom. Alessandro Guarguaglini

Indagini:
Tecnico geologo incaricato, Dott. Enrico Tesi
con studio in Venturina - Campiglia Maritima (LI)
Via della Fiera n.1/A, tel. 0565/85749

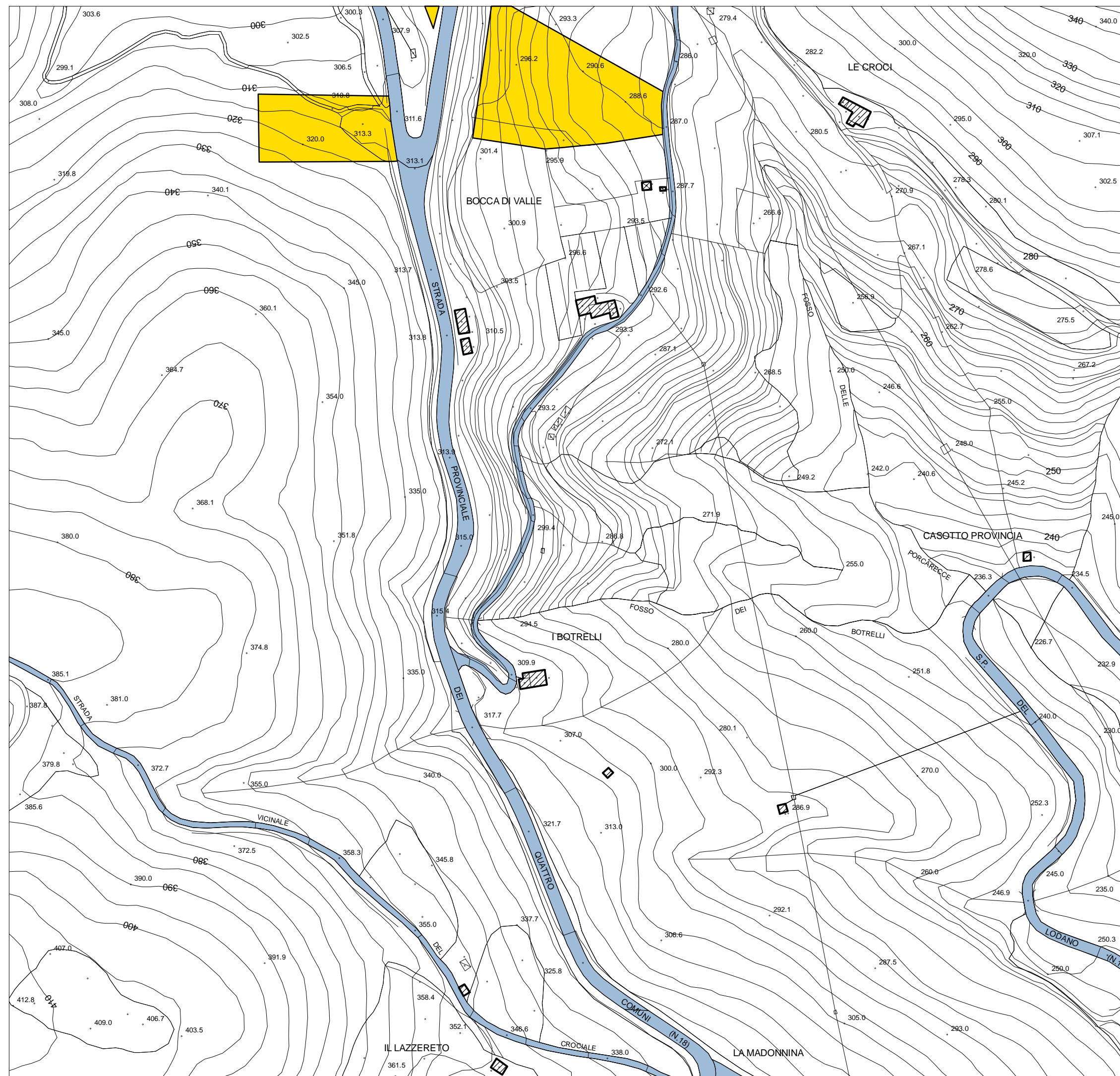
ESTRATTO DALLA CARTA TECNICA REGIONALE
Coordinate piane nel sistema Gauss-Boaga
Conversione in metri per ottenere le coordinate nel sistema U.T.M. (E.D. 1950):
Dalla N = + 184. Dalla E = - 999945

SCALA 1/2.000

marzo 2008

N=4.777.800 E=1.633.400

N=4.777.800 E=1.634.000



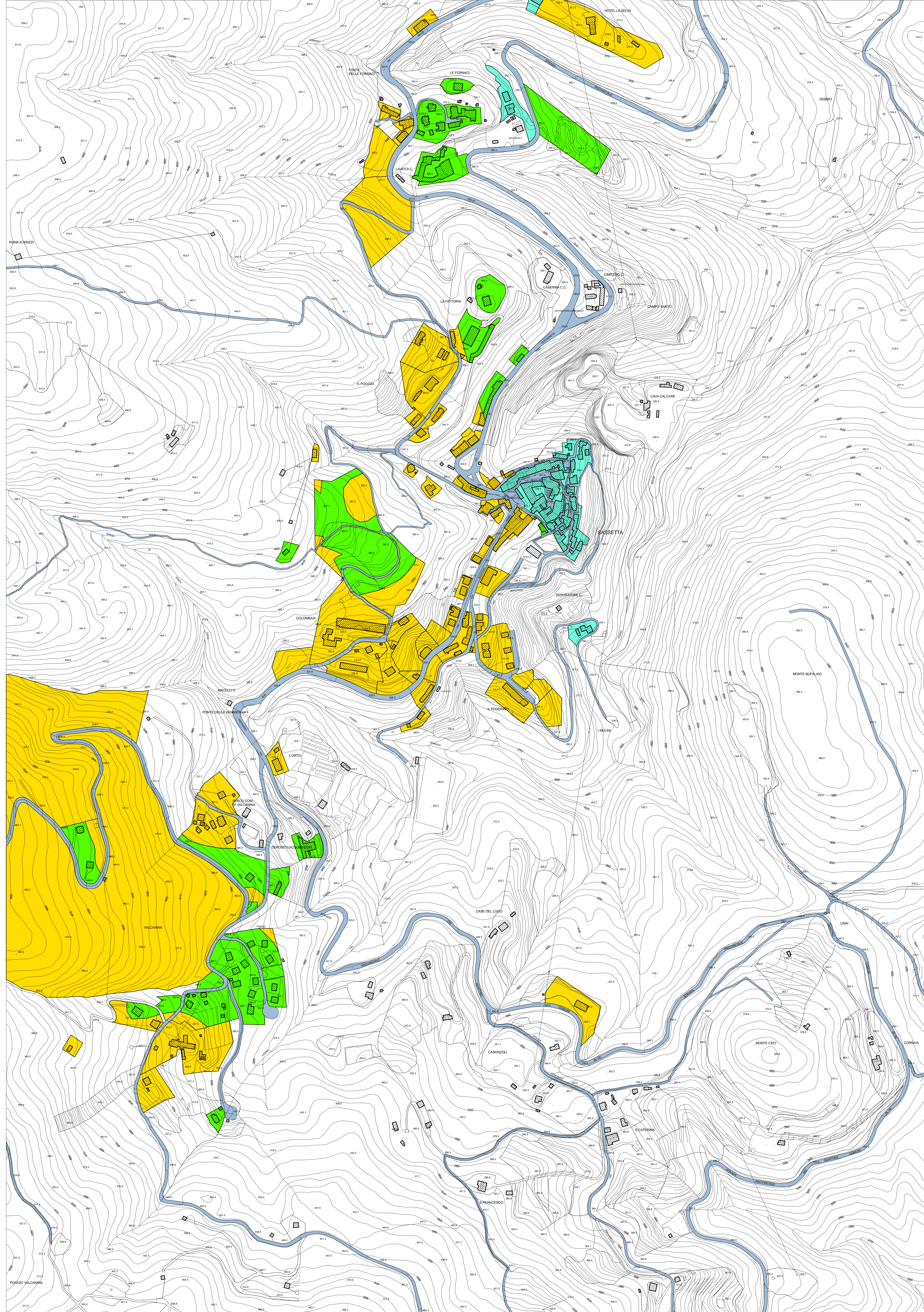
Legenda:

Classe e definizione

- 1 - Fattibilità senza particolari limitazioni
- 2 - Fattibilità con normali vincoli da precisare a livello di progetto
- 3 - Fattibilità condizionata
- 4 - Fattibilità limitata

N=4.777.200 E=1.633.000

N=4.777.200 E=1.634.600



N=4.775.200 E=1.633.000

N=4.775.200 E=1.634.600