

COMUNE DI SASSETTA
Provincia di Livorno

SERVIZIO ASSETTO DEL TERRITORIO ED AMBIENTE

**INDAGINE GEOLOGICO-TECNICA
DI SUPPORTO AL NUOVO P.R.G.
ARTICOLATO IN PIANO
STRUTTURALE E REG. URB.**

TAV. 2 CARTA
LITOTECNICA

settembre 2002

scala 1:10.000

Studio di Geologia Dr. Enrico Tesi
via Indipendenza, 301 Venturina (LI) ☎ 0566-655749

Legenda

Classe 1 - LITOTIPI LAPIDEI

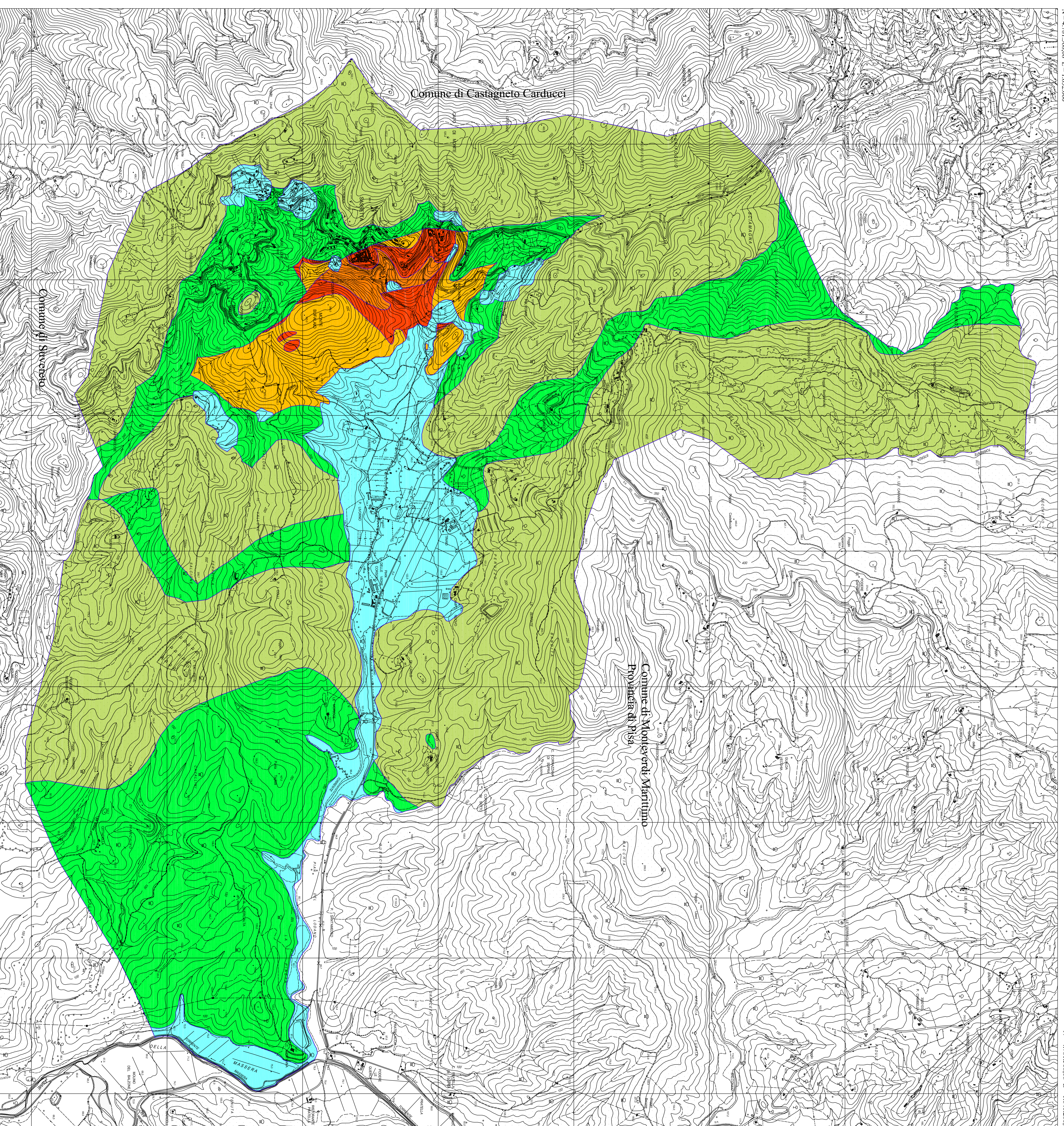
- 1a Litotipi lapidei non stratificati (Cem)
- 1b Litotipi lapidei poco fratturati (Cs - Cc - ms)
- 1c Litotipi lapidei intensamente stratificati e/o intensamente fratturati (Cm - db)

Classe 2 - SUCCESSIONI CON ALTERNANZE DI LITOTIPI LAPIDEI E ARGILLOSI

- 2a Alternanze di litotipi prevalentemente lapidei con sporadiche intercalazioni argillose (Cmc - al - mg)
- 2b Alternanze di litotipi prevalentemente argillosi con sporadiche intercalazioni lapidee (ab - sp - pb)

Classe 3 - SUCCESSIONI CONLOMERATICHE O GHIAIOSE, SABBIOSE ED ARGILLOSE

- 3a Successioni ghiaiose, sabbiose - limose sciolte (a - db)



N = 4.773.761,49 E = 1.632.000

N = 4.773.761,49 E = 1.640.280,91