

COMUNE DI SASSETTA
Provincia di Livorno






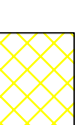
SERVIZIO ASSETTO DEL TERRITORIO ED AMBIENTE

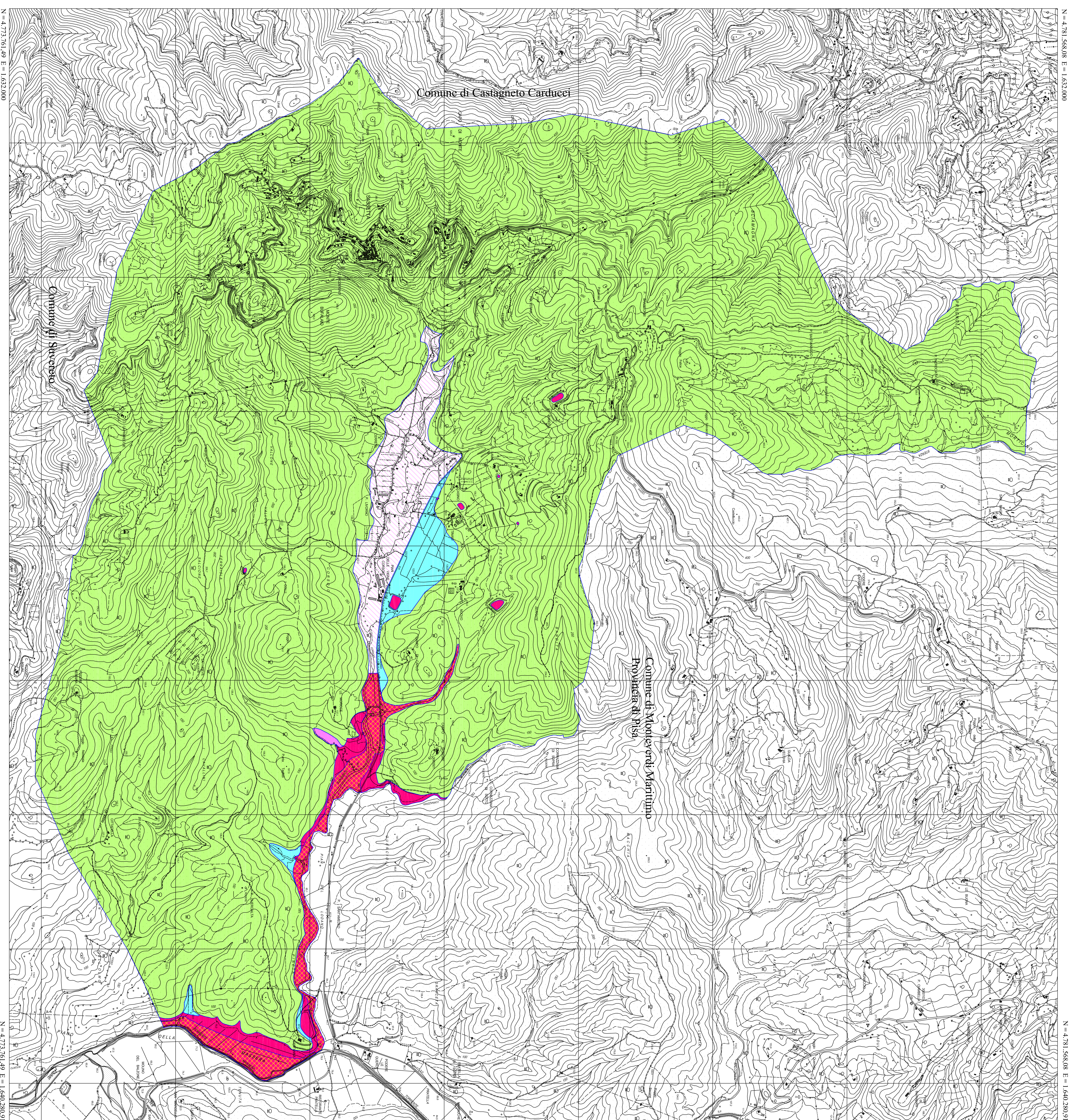
**INDAGINE GEOLOGICO-TECNICA
DI SUPPORTO AL NUOVO P.R.G.
ARTICOLATO IN PIANO
STRUTTURALE E REG. URB.**

TAV. 7	CARTA DELLA PERICOLOSITA' IDRAULICA
settembre 2002	scala 1:10.000

Studio di Geologia Dr. Enrico Tesi
via Indipendenza, 301 Venturina (LI) ☎ 0565-655749

Legenda

-  Classe 1 Pericolosità irrisolvibile
-  Classe 2 Pericolosità bassa
-  Classe 3 Pericolosità media
-  Classe 3 Arce di fondovalle i cui limiti sono da definire in fase di progetto
-  Classe 4 Pericolosità elevata
-  Ambito "B"



N = 4.773.761,49 E = 1.632.000

N = 4.781.568,08 E = 1.632.000

N = 4.773.761,49 E = 1.640.280,91

N = 4.781.568,08 E = 1.640.280,91