

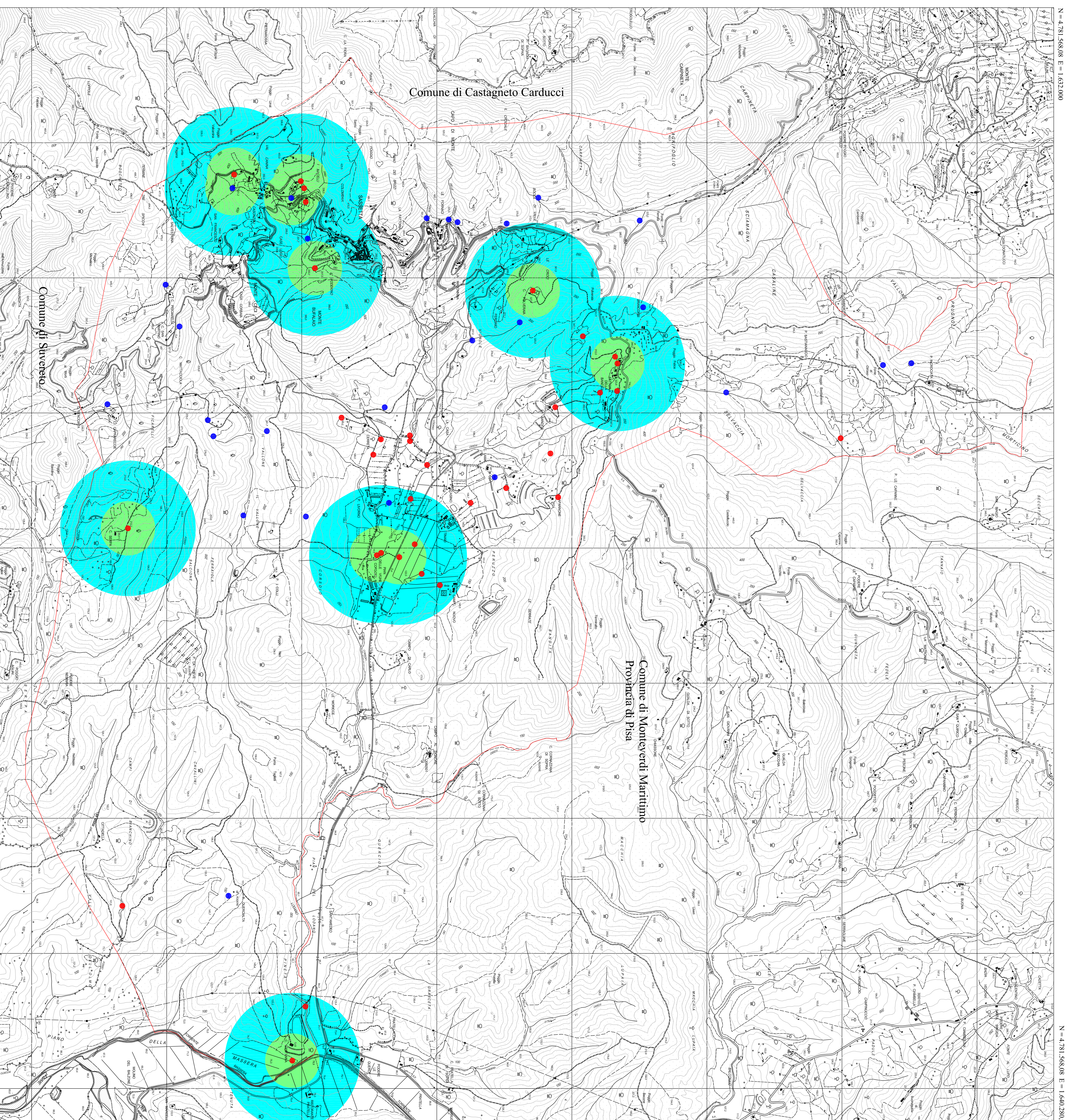
INDAGINE GEOLOGICO-TECNICA
DI SUPPORTO AL NUOVO P.R.G.
ARTICOLATO IN PIANO
STRUTTURALE E REG. URB.

TAV. 9	CARTA DEI POZZI E DELLE SORGENTI
settembre 2003	scala 1:10.000

Studio di Geologia Dr. Enrico Tesi
via Indipendenza, 301 Venturina (LI) ☎ 0565-855749

Legenda:

- POZZI
- SORGENTI
- Zone di rispetto attorno ai pozzi ed alle sorgenti, per uso potabile:
 - raggio di m.200 con centro pozzo-sorgente
- Zone di protezione attorno ai pozzi ed alle sorgenti, per uso potabile:
 - raggio di m.500 con centro pozzo-sorgente



N = 4.773.761,49 E = 1.632.000

N = 4.773.761,49 E = 1.640.280,91