

COMUNE DI SASSETTA
Provincia di Livorno
AREA 1 - ASSETTO DEL TERRITORIO ED AMBIENTE
UFFICIO AMBIENTE E PIANIFICAZIONE

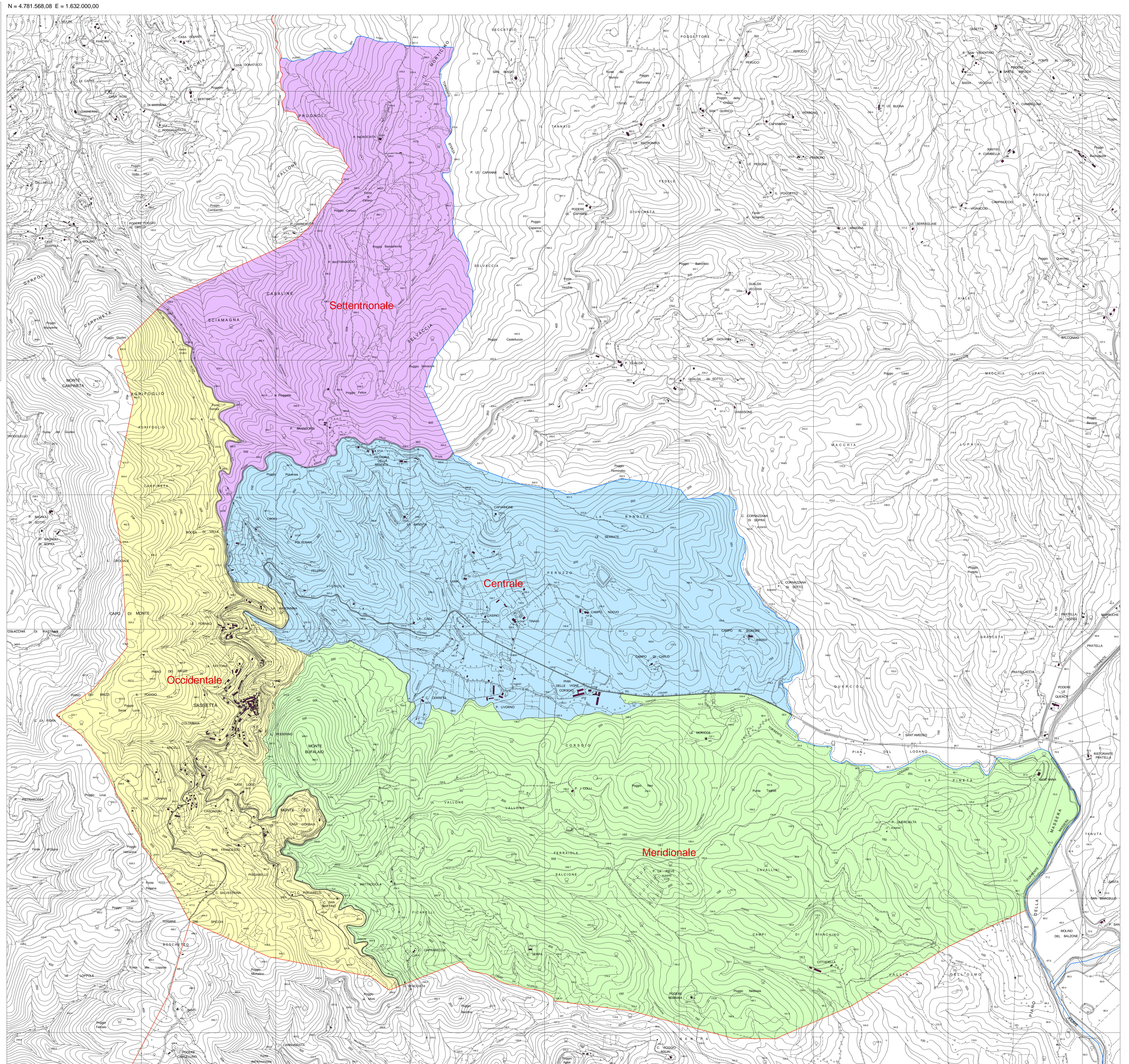
NUOVO PIANO REGOLATORE GENERALE
PIANO STRUTTURALE
(artt.23 e 24 L.R. n.5/1995)

TAVOLA N.1 - SISTEMI

adozione con delibera C.C. n.23 del 27/11/2003
integrazioni con delibera C.C. n.17 del 31/05/2005
approvazione con delibera C.C. n.40 del 28/10/2006

Progettazione:
Tecnici incaricati, Prof. Arch. Romano Viviani e Arch. Silvia Viviani
Responsabile di Area, Geom. Alessandro Guarguaglini



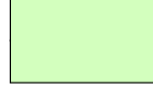

ottobre 2003



N = 4.781.568,08 E = 1.632.000,00

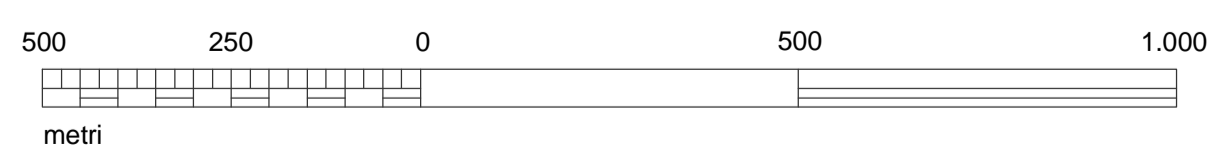
Legenda:

SISTEMI

-  Settentrionale
-  Centrale
-  Meridionale
-  Occidentale

ESTRATTO DELLA CARTA TECNICA REGIONALE
Coordinate plane nel sistema Gauss-Boaga

SCALA 1/10.000



N = 4.773.761,49 E = 1.640.280,91