

COMUNE DI SASSETTA
Provincia di Livorno
AREA 1 - ASSETTO DEL TERRITORIO ED AMBIENTE
UFFICIO AMBIENTE E PIANIFICAZIONE

NUOVO PIANO REGOLATORE GENERALE
PIANO STRUTTURALE
(artt.23 e 24 L.R. n.5/1995)

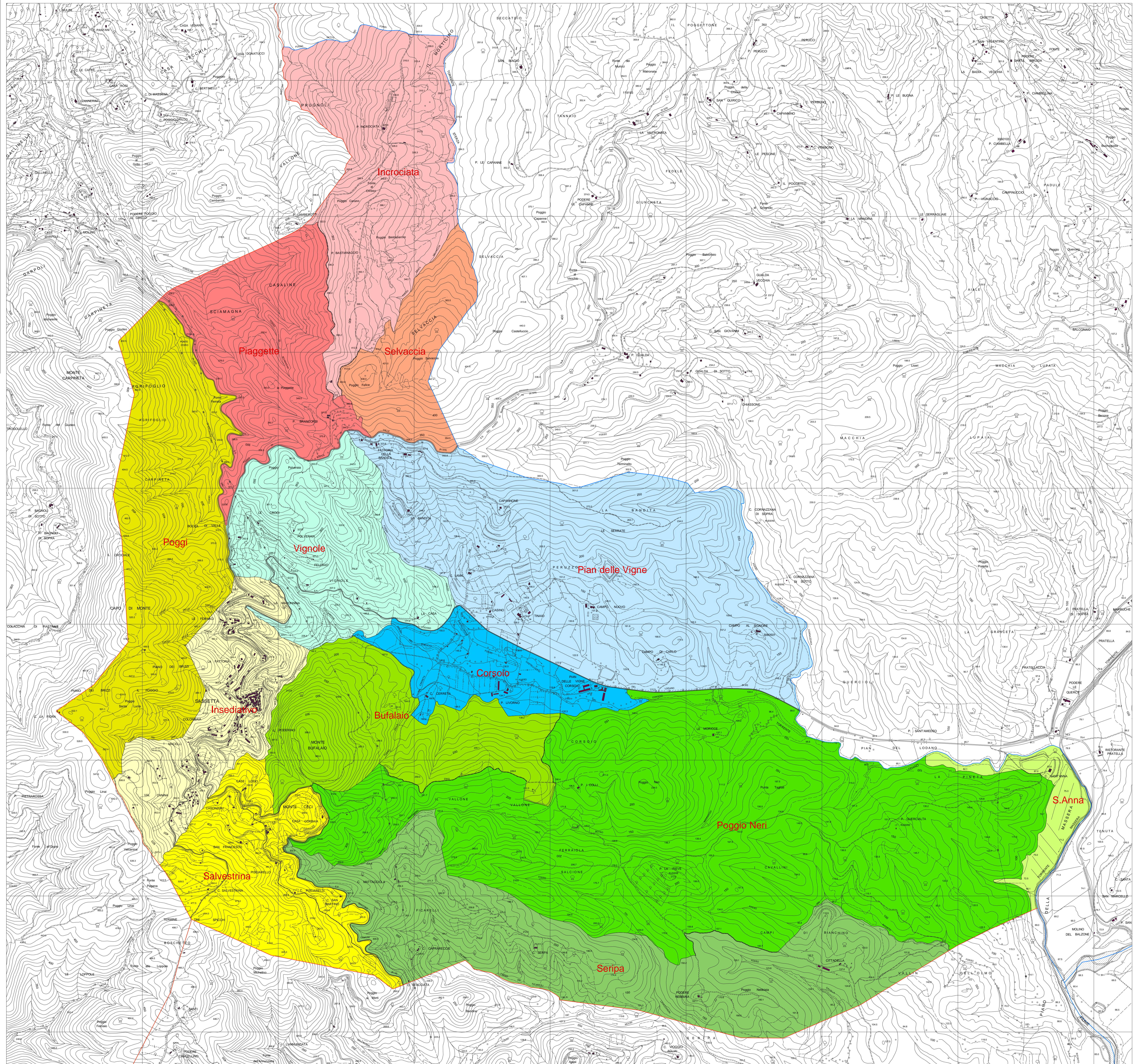
TAVOLA N.2 - SUB-SISTEMI

adozione con delibera C.C. n.23 del 27/11/2003
integrations con delibera C.C. n.17 del 31/05/2005
approvazione con delibera C.C. n.49 del 28/10/2005

Progettazione:
Tecnici incaricati, Prof. Arch. Romano Viviani e Arch. Silvia Viviani
Responsabile di Area, Geom. Alessandro Guarguaglini

ottobre 2003

N = 4.781.568,08 E = 1.632.000,00



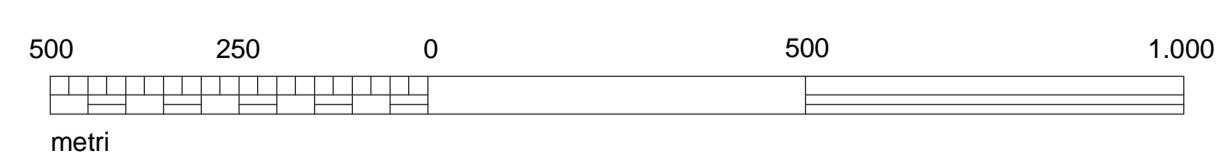
Legenda:

SISTEMA, SUB-SISTEMA

- Settentrionale, Incrociata
- Settentrionale, Piaggette
- Settentrionale, Selvaccia
- Centrale, Vignole
- Centrale, Pian delle Vigne
- Centrale, Corsoio
- Meridionale, Bufalajo
- Meridionale, Poggio Neri
- Meridionale, S. Anna
- Meridionale, Seripa
- Occidentale, Poggi
- Occidentale, Insediativo
- Occidentale, Salvestrina

ESTRATTO DELLA CARTA TECNICA REGIONALE
Coordinate piane nel sistema Gauss-Booga

SCALA 1/10.000



N = 4.773.761,49 E = 1.640.280,91