

COMUNE DI SASSETTA
Provincia di Livorno
Area 1 - Assetto del Territorio ed Ambiente

PIANO COMUNALE
DI CLASSIFICAZIONE ACUSTICA
L.R.T. n.89/1998

TAVOLA 1 - Territorio comunale

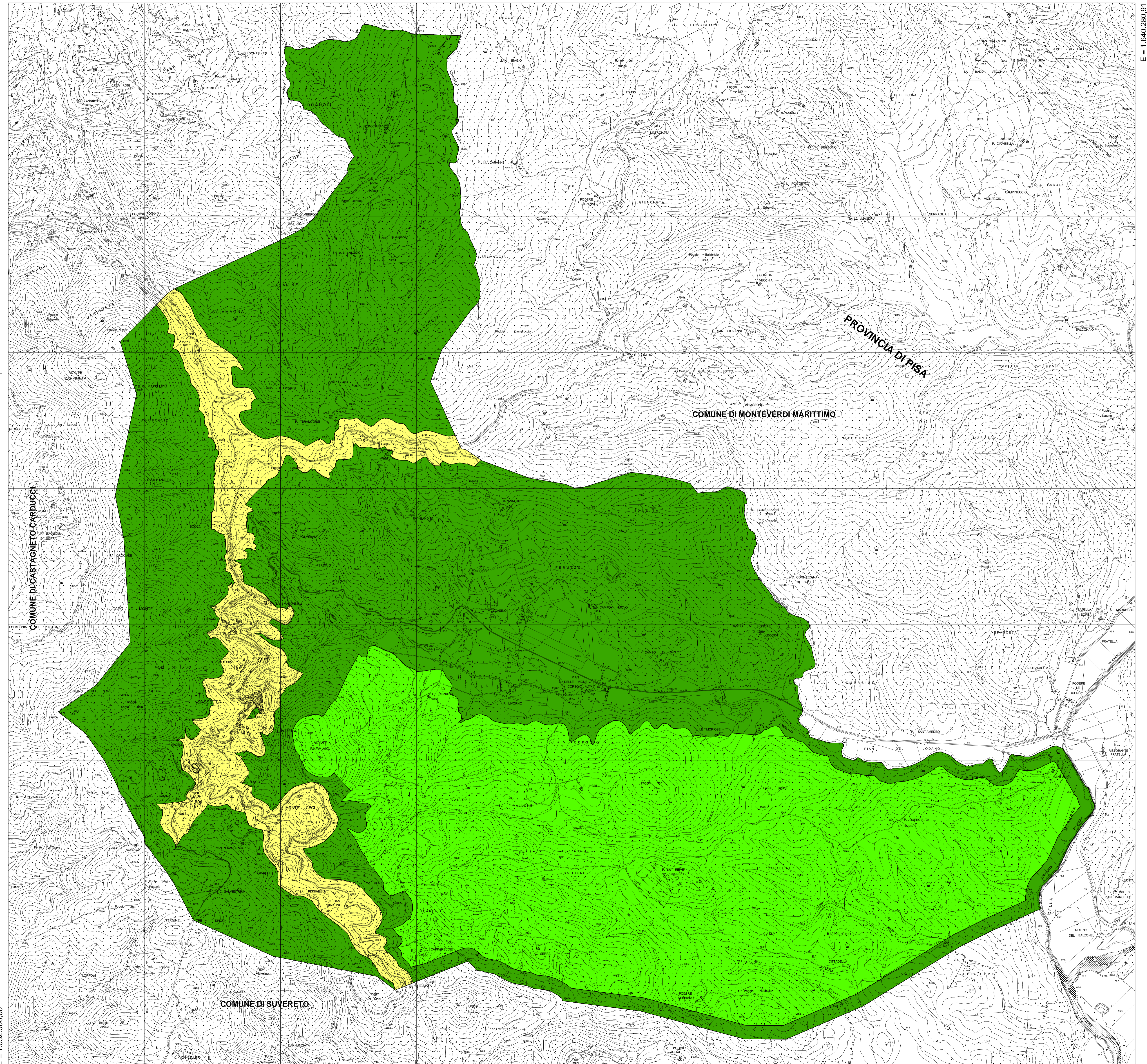
elaborato dall'A.R.P.A.T.
Dip.to Provinciale di Lucca
U.O. Prevenzione e controlli ambientali integrati
Di.ssa Sonia Giannocchini
Di.ssa Balocchi Claudia
in data 16 marzo 2004

Modificato a seguito delle osservazioni regionali
applicando integralmente la deliberazione di
Giunta Regionale n.122 del 31/01/2005

Add. 02/04/2005



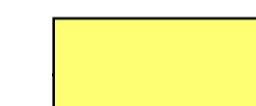
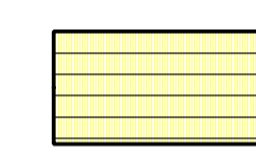
IL RESPONSABILE DI AREA
Alessandro geom. Guarguaglini

N = 4.781.568,08



E = 1.640.260,91

Legenda:

-  Classe I
-  Classe II
-  Classe III
-  Classe III Spettacolo

ESTRATTO DALLA CARTA TECNICA REGIONALE
Coordinate piane nel sistema Gauss-Boaga
Correzione in metri per coordinate sistema U.T.M. (E.D. 1950)
Delta N = 184, E = -999948

SCALA 1/10.000



E = 1.632.000,00

N = 4.773.761,49