

COMUNE DI SASSETTA
Provincia di Livorno
Area 1 - Assetto del Territorio ed Ambiente

PIANO COMUNALE
DI CLASSIFICAZIONE ACUSTICA
L.R.T. n.89/1998

TAVOLA 2 - Centro abitato

elaborato dall'A.R.P.A.T.
Dip.to Provinciale di Lucca
U.O. Prevenzione e controlli ambientali integrati
Dressa Sonia Gianveschini
Dressa Balocchi Claudia
in data 16 marzo 2004

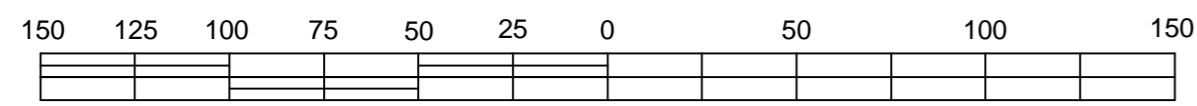
Modificato a seguito delle osservazioni regionali
applicando integralmente la deliberazione di
Giunta Regionale n.122 del 31/01/2006

AdS: 02/04/2005

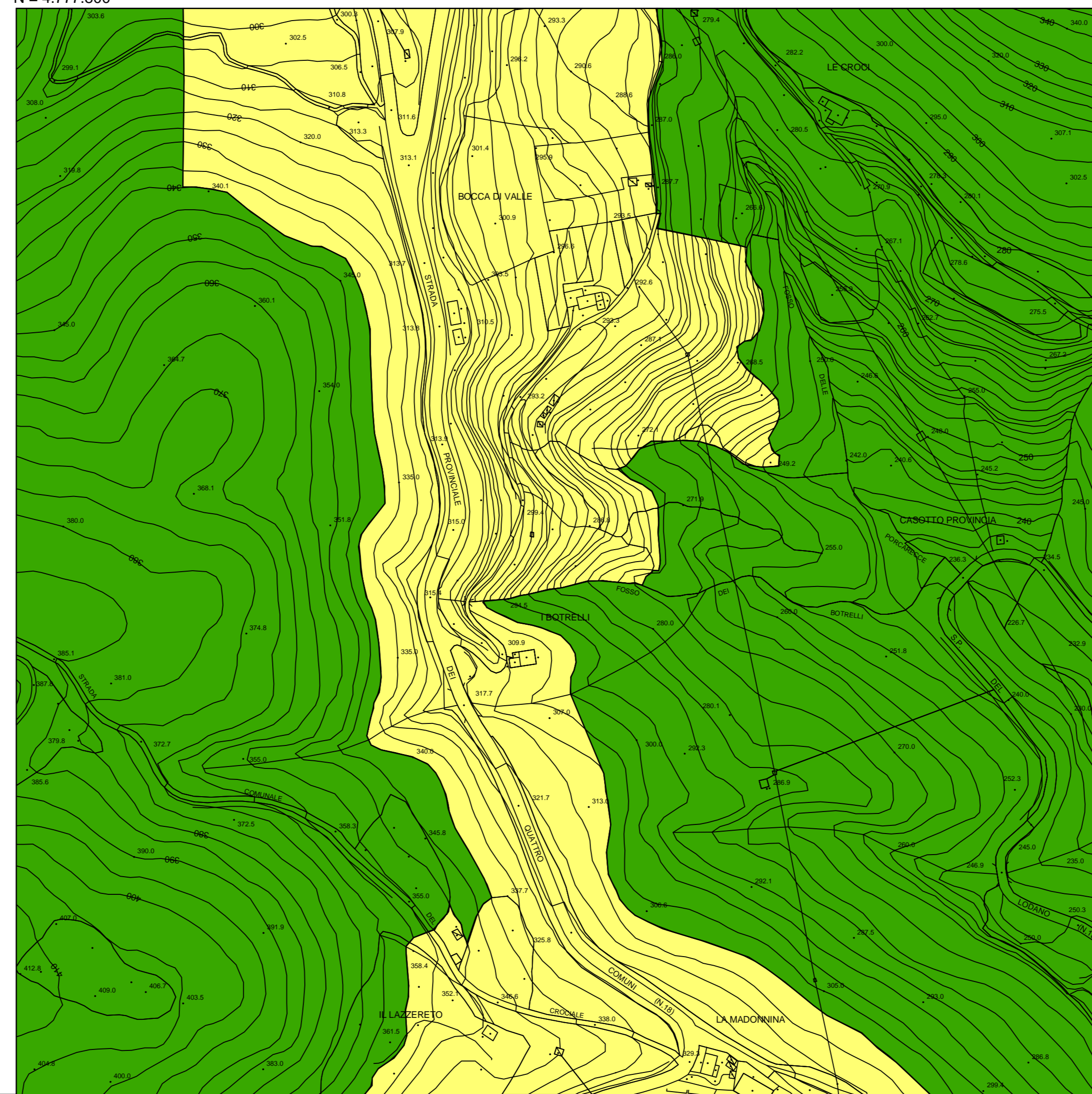
IL RESPONSABILE DI AREA
Alessandro geom. Guarguaglini

ESTRATTO DALLA CARTA TECNICA REGIONALE
Coordinate per il sistema Gauss-Boaga



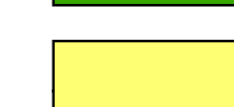
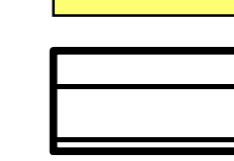
Scala 1:2.000



N = 4.777.800



Legenda:

-  Classe I
-  Classe II
-  Classe III
-  Classe III spettacolo

N = 4.777.200



E = 1.633.000

N = 4.775.200

E = 1.634.000